

Kampiakselit



Teo Lehtimäki Oy



60-810KA

Shortblock, peruskorjatut, moottorikelkat



suora

**60-800SBE, 42106682
800 E-Tech**

Kaikki CVTech-AAB:n uudelleen valmistamat puolimoottorit ja lohkot on koottu käyttämällä vain ja ainoastaan parhaita komponentteja äärimmäisen luotettavuuden ja kulutuskestävyyden takaamiseksi.

HUOM: Mahdollisen takuunalaisen vaurion selvittämiseksi konetta ei saa avata



kulma

**60-800SBP, 42106681
800 P-Tech, carb**

Numero	cc		Vuosi	K-akseli		Sylinteri
60-600SBA	500-600SS Reed	4210611	04-07	4210611	60-597A	923434
60-600SBC	600 Sdi	4210622	04-07	4210622	60-600B	613942
60-600SBD	600 Sdi	42106222	2008-	42106222	60-600B	613944
60-600SBE	600 Etek	42106221	2009-	4210622	60-600E	623262
60-600SBR	600 R Etek	4210680	2019-	4210680	60-600FRA	413522
60-800SBC	800	4210607	04-07	4210607	60-800D	613852
60-800SBP	800, carb	42106681	09-16	4210668	60-800S	623242
60-800SBE	800, ETech	42106682	11-18	4210668	60-800E	412041
60-850SBA	850, Rotax	4210785	17-	Orginal	60-850A	413300
61-650SBA	650, Matryx	2208740	20-	Orginal	61-650A	3023607
61-800SBD	800 Polaris Axys	22037177	16-19	2205648	61-800W	3022828
61-850SBB	850, Polaris	2207818	18-	2208235	61-850A	3023433

Näille huipputuotteille CVTech-AAB antaa vuoden takuun Kunnostetussa moottorissa on kunnostettu alakerta ja kunnostettu kampiakseli. Kaikki laakerit ovat uusia, joko Koyo tai Fag. Lisäksi pinnoitetut sylinterit, männät, tiivistesarja sekä sisäänajo öljy 500 ml. Kuvien mukainen toimitus.

Kampikammiot



4210611, 4210622

Huom



42106111, 42106222, 42106221

CVTech-AAB on sitoutunut vain huippuluokan laatustandardeihin. Nämä standardit edellyttävät, että kaikki tuotteet läpikäyvät erittäin mittavat tarkastukset valmistussyklin aikana.

CVTech-AAB:n viimeistellyn ja valmiin tuotteen on aina saavutettava alkuperäisen valmistajan standardit, tai ylittää ne! Tuotteemme on kerännyt maineensa luotettuna ja luotettavana jo 50 vuoden ajan; näin Sinun ei tarvitse huolehtia, **15** vaan nauttia missä ikinä ajatkin.

Kampiakselit, peruskorjatut

Akseli kunnostettu, tasapainotettu, vaihdettu:

- kaikki laakerit Jos akseliin tarvitaan,
- keskitiivisteet toimitetaan mukana
- kiertokanget rasvatuubi
- suoruus: 0-OEM, ts suurempi kuin OEM
- Takuu, HUOM: Aina tarkistus!!
- Vuoden takuu, aina tarkistetaan vaurio ja mahdollinen asennusvirhe kumoaa takuun. Mutta huomaa, korvataan vain kampiakseli. Kisakäytössä olleet tarkistetaan 100% aina, mutta yleensä näillä ei takuuta.

Vanha kampiakseli palautetaan ostajan rahdilla Rovaniemelle.



Kuva: Polaris 2202520, 60-600KA

Tietoisku kampiakseleista

Asennus:

Tarkista aina tehtaan manuaalista tiedot ennen asennusta.

Ennen kuin suljet kampikammion, tarkista, että se menee tiiviisti kiinni. Ennen - jälkeen ruuvien kiristyksen, tarkista, että kampiakseli pyörii kunnolla. On myös tärkeää laittaa rasvaa niihin laakereihin, joihin valmistaja sitä suosittelee laitettavaksi

Kampiakselin sisäänajo:

Kampiakselin sisäänajo on sen kestävyys kannalta kaikkein tärkein vaihe. Ensimmäiset 10 tuntia tai 400 km älä kuormita konetta täydellä teholla. Älä kokeile täydellä kaasulla. Vältä myös ajoa vetisellä alustalla, koska silloin voi aiheutua koneelle nykivää kuormitusta.

Takuu:

Yksi vuosi ostopäivästä. Laskuun kirjoitetaan kampiakselin numero, jolla voidaan tarkistaa ajan kuluminen. **Takuu ehdollinen.**

Polaris Kampiakselit, peruskorjatut



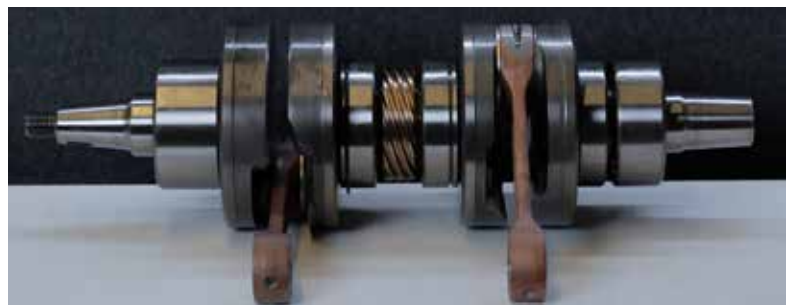
**61-700KB
220 1361, 220 1662**



61-850KA



**61-800KC
2205648, 2207761, 2208212
Huom, limput kevennetty malli**



**61-800KA
2203717, 2204621
Huom, limput pyöreät**

Polaris Kampiakselit, peruskorjatut

61-340KA	340	85-15	#3083577 Kaikki 340 mallit		35-522	585
61-500KA	440-	kaikki	Sport, SKS, Touring		35-503	645
#3084585	500	80-15	Super Sport, Transport, XCF ; myös	3084612		
61-550KA	440-	02-21	#3089483 Kaikki 550 mallit		35-503	630
#3089483	500		# 3090385			
61-500K	440-	86-95	440 L/C, Widetrack LX	PTO seal 30	35-503	660
#3084612	500 (500KA)		500 SKS, Carb, EFI, Classic, Touring	neliö kiila		
61-500KB	500	96-00	440 L/C Indy, 500 RMK, SKS,	stefa Pto 32	35-503	630
#3085206	CARB	EFI	Classic Touring	neliö kiila, Fuji		
61-500KC	500	00-15	Wide Track, 500 Classic/Indy	stefa Pto 32	35-503	660
#3089530			kiila puolikuu, iso laakeri MGT			
61-500KD	500-	98-03	440 XCR, XC, SP, 500 XC, SP, RMK	6 hammasta	35-507	675
#2201234	600, 600		Touring, XC, SP, PRo X, RMK ; myös	2202257 iso messinki pyörä		
61-600KK	600-	97-98	RMK, SKS, XC	kiinteä keskiö	35-507	720
#1201663	700		sama kuin 61-700KV, 2201662			
61-600KA	500-	04-09	500/600 XP, 600 EDGE, RR EURO	10 hammasta	35-507	720
#2202520	600, IQ,		Switchback, Pro X, Fusion, myös	2203580, pieni messinki pyörä		
61-600KB	600ho	07-21	600 Cleanfire mallit, Rush 600	10 hammasta	35-507	780
#2203320, 2204098, 2203579, 2204619, 2206372, Axys, Indy SP, SWitch, RMK						
61-650KM	650	21-	Matryx 650		35-850	
# 2208740						
61-700KA	700	07-10	600/700 RMK, 700 IQ Dragon	10 hammasta	35-507	710
#2203578	2203313		600/700 Switchback			
61-700KB	600-	99-05	600/700 RMK/XC/XC SP	10 hammasta	35-507	710
#2201361	700, #	2201848	600/700 XC/DLC/Classic			
61-700KC	700-	2006	700 Fusion, 700 RMK		35-526	720
#2203110	900 #	2203617	900 Fusion, 900 RMK			
61-600KR	600	08-09	#2203803 , 600 IQ Racer		35-526	780
61-600KQ	600	09-13	#2203993, 600 IQ Racer (2203717 ei voi asentaa)			730
61-800KA	800	08-16	800 Dragon, IQ, Rush, Assault	10 hammasta	35-526	870
#2203717	2204621, 2203993,		Huom, tätä voi käyttää, mutta ei toisinpäin			
61-800KB	800	00-05	800 RMK	kiinteä keskiö	35-526	720
#2201554	2201842, 2201553,		heavy duty laakerit PTO päässä			
61-800KC	800	15-19				1155
#2205648 # 2206373 #2207761, LWT 2015-2019 RMK, Rush, Swback,Pro mallit, Axys						
61-800KD	20-	800	Axys, 800 Indy, Rush, Titan			1155
#2208212			SKS 800, Switchback	Isompi kartio kuin 2019		
61-850KA	850	2019-	Kaikki Polaris 850 mallit		35-526	1155
#2207818	#2208235	#2208745	Päätylaakereissa lukitusrenkaat			
61-580KA	580	92-05	#3084596 XLT SKS / XLT SP		35-522	695
61-600KE	600	95-97	#3084679 600 XCR			780
61-600KF	600	92-00	#3085437 600 XCR / XLT SP		35-522	780
61-650KA	650	86-97	#3084377 650 RXL / 650 RXL SKS		35-503	640
61-750KA	750-8	93-98	#3085312 Storm , Storm RMK, SE, SKS			765
61-800KS	7-800	99-03	#3086127 XCR 700 / 800		35-503	750

Rotax, Lynx & Skidoo Kampiakselit, peruskorjatut

# osa	cc	vv-vv	Puhallinjähdytteiset mallit	huom	neula	OVH
1-sylinterinen F/C moottori						
60-253KA	253	85-92	Citation, Safari, Tundra LT, Lynx 250		35-505	400
#4210002			Nordik 300, 300R			
60-277KD	277	80-82	#4210030; Citation 3500		35-505	400
60-277KB	277	06-09	#4210639; 420889630; Tundra 300		35-505	400
60-277KA	277	93-05	#4210031			
60-277KC	277	83-86	#4210003; Citation LS			
2-sylinterinen F/C moottori						
60-377KB	377-	82-89	Nordik 500, Safari 377, 447, Scout	Nippo	35-505	590
#4210028	447		Lynxit, Trapper 500, Skandic 377			
60-377KC	377-	90-96	Formula S, Nordik 500, Nordik 377R		35-505	590
#4210009	447		Scandik 377/R, Touring, Lynxit			
60-447KA	377-	97-07	Lynxit, Form S/DLX, GTour 380, MXZ 440		35-505	590
#4210154	447;	420889630;	GSX-GTX 380, Legend 380, Scandic 380/440/LT			
60-503KA	503	79-81	Blizzard 5500, Everest 500, Lynxit	katkoja	35-505	590
#4210033						
60-503KB	503	82-89	Alpine 503, Lynxit, Trapper 600		35-505	590
#4210032	#4210155		Scandic 503, Cheyenne, Safari 503			
60-503KC	503	90-96	Alpine II, Lynxit, Nordik 600		35-505	590
#4210011			Scandic WT, Scandic II, 503R, SLT			
60-503KD	503	97-03	Lynxit, Formula S, Legend, MXZ 500		35-505	590
420996445	420888390/1		Scandic SWT, WT, Touring E, LT, SLE			
60-550KA	550	03-09	Scandic 550, SUV, WT, SWT, MXZ	yläpää	35-524	675
#4210601	420 889 062		Freestyle, GSX-GTX, Summit 550	neula		
60-550KB	550	10-17	Scandic, Tundra SUV 550, MXZ, TNT	yläpää	35-507	675
#4210673	420 889 067		Renegade, GT 550,	neula		
3-sylinterinen; L/C Nestejäähdytteiset mallit						
60-600KH	600-	1998	Formula III 600	CK 3	35-503	855
#4210310	700		Mach I & I R, GT 700 SE / SE ME			
60-600KF	700	99-00	Formula III 600 / 700 / 700R		35-503	855
#4210311	420888030		Mach I & I R, GT 700 SE / SE ME			
60-600KG	600-	96-97	Formula III 600 / 600LT / 700R		35-503	855
#4210152	700		Mach I & I R			
60-779KA	779	93-96	Formula / Mach Z / Mach ZLT		35-503	720
#4210048						
60-809KB	809	97-98	Mach I / Z / ZLT / R / ZR		35-505	900
#4210156						
60-809KA	809	99-03	Formula III 800, GT SE ME / 800 SE		35-505	900
#4210157	420887667		Mach Z (LT, LTR, M.H.R., R)			
4-tahti, L/C Nestejäähdytteiset mallit						
60-810KA	800 V2		Scandik Tundra LT-800, Exp, Sport,	Mukana kierto-		525
#420819355	07-12		Scandik WT, Tundra V800, Exp V-800	kangen laakerit		
60-1000KV	1000 V2		Expedition V-1000, Legend V-1000	Mukana kierto-		495
420889441	03-06		Grand Touring V-1000,	kangen laakerit		

Rotax, Lynx & Skidoo Kampiakselit, peruskorjatut

# osa	cc	vv-vv	mallit	huom	neula	OVH
2-sylinterinen L/C moottori						
60-440KB	440	96-98	MX Z 440, MX Z X 440 LC			590
#4210150	454		ns. T-Crank			
60-440KA	440	00-05	MXZ X 440, 440 Racing	rasva	35-505	590
#4210567	493	00-02	Formula DLX, MXZ 500, Legend 500			
60-500KA	494	96-00	Scandic 500 WT, Lynxit, MXZ 500	yläpää	35-503	660
#4210151			Formula Z 500, Summit 500, GT 500	neula		
60-500KB	493	2003	MXZ 500, Grand Touring 500			660
#4210599						
60-470KA	457-	85-95	Formula LT, GT 470, MX, MXZ,		35-505	590
#4210019	532		Safari GL, GLX, Summit 470			
60-582KA	582	83-99	Lynxit, Formula STX, DLX, Z583,		35-505	600
#4210021	521, 583		Plus, Plus X, LT, XTC, Mach I, Summit			
60-600KA	500ss	03-16	Lynx WT, SUV, Scand 600, MXZ 600	66 mm	35-507	750
#4210611			MXZ SS, GTX SS, kaikki SS koneet	keskistefa		
60-600KB	600	1999	MXZ & Summit 600	62 mm	35-507	690
#4210553	420888250			keskistefa		
60-600KC	600	00-02	Formula DX, Z600, Scandic 600	62 mm	35-507	690
#4210563	420888252/1		MXZ, Legend 600, Summit 600	keskistefa		
60-600KD	600ho	03-07	Summit 600HO, Renegade 600HO/X		35-507	740
#4210609	700	03-07	420889091; MXZ 600, Rev 600HO			
60-600KR	600rs	08-11	MXZ MXZ X 600 RS	rasva	35-507	840
#4210576	Huom: 2012-16 akselissa on muovipalat, tämän voi asentaa tilalle					
60-600KX	600	2018-	#4210680 600 ETec, monoblock cylinteri		35-507	975
60-600KW	600	2018-	#4210690 600 R-ETec, monoblock cylinteri		35-507	975
60-600KT	600 rs	12-	600RS		35-507	840
#4210638			akselissa on muovipalat, 8 mm ruuvit			
60-600KE	600	04-19	Kaikki SDI mallit	rasva	35-507	840
#4210622	420890956/5/4/3		Kaikki E-Tec mallit	kiila 12.00		
60-640KA	617	91-92	Formula 1 sarja			530
#4210023	643		Mach 1 sarja			
60-670KA	670	93-94	Formula, Grand Touring	kiila03.00	35-524	630
#4210025						
60-670KB	670	95-99	Formula SS, Z670, MXZ 670	kiila06.00	35-507	630
#4210046			Mach 1, Summit 670, Lynx	yläneula		
60-700KA	700	99-00	MXZ 700, Summit 700	79 mm	35-507	740
#4210570				keskistefa		
60-700KB	700	2000	MXZ 700, Formula 700 DLX, Z700	76 mm	35-507	740
#4210569			Summit 700 SB, HM, Lynxit	keskistefa		
60-700KC	700	01-02	Formula DLX, Legend 700	76 mm	35-507	780
#4210574			GT 700, MXZ, Summit 700, Lynxit	keskistefa		

Rotax, Lynx & Skidoo Kampiakselit, peruskorjatut

60-800KA	800	00-02	GT 800, Legend 800, MXZ 800	76 mm	35-507	710
#4210573	420888401, 420888402		Summit 800, HM, Lynxit			
60-800KC	800	04-06	GSX-GTX 800HO, MXZ 800HO	rasva, 76 mm	35-507	OVH
#4210607	420889671, 420889673, 420889675		Rene 800/X, Summit 800/X			810
60-800KB	800	03-04	SDI, Grand Touring 800 SDI	rasva, 76 mm	35-507	810
#4210606	420889106, 420684650,		Legend 800 SDI	ylästefa, kiila	12,00	

# osa	cc	vv-vv	mallit	huom	neula	
2-sylinterinen L/C moottori						
60-800KD	800	2003	MXZ 800 / MXZ Rev 800			810
#4210608	420889101, 420889102		Blair Morgan Special			
60-800KR	800R	06-08	Kaikki 800 R-ETEc koneet	rasva, priikka	35-415R	930
#4210665	420892562		Tarkista vuosimalli, ja kiilan asento	seeger, kiila klo	02,00	
60-800KP	800	09-17	Kaikki 800 PTEK koneet, 420893098	rasva, priikka	35-415R	930
#4210668	420892567		420893090; 420893093;	seeger, kiila	12,00	
60-850KA	850	2017-	Kaikki Rotax 850 koneet	35-415R		??
			Ei saatavissa			
60-1000KA	1000	05-07	Kaikki 1000 SDI koneet	rasvaa 100 g.	35-430R	945
#4210634	420889217					



60-600KF, 421 0311



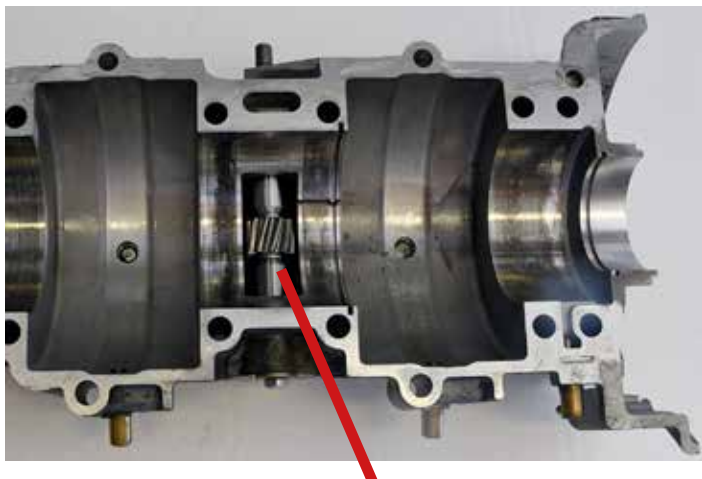
60-809KA 421 0156



60-600KE 421 0622



60-550KA 421 0601



Lohko, josta laakeripesät koneistettu.

Ennenkuin asennat kampiakselin paikalleen, täytä punaisen nuolen osoittama tila kaksitahtiöljyllä. Tämä koskee kaikkia moottoreita, joissa on oheisen kaltainen vesipumpun käyttöakselin rakenne.



Kytkin ongelma:

Lähes kaikki, jopa aivan uudet kytkimet ovat epätasapainossa. On mitattu yli 10 gr heittoja. Se aiheuttaa valtavan rasituksen kampiakselille. Limput erkaantuvat, akseli voi katketa kytkimen vierestä, tai sisältä. Limppujen erkaantuminen ei ole enää takuu. Kytkimen voi tasapainottaa mm:
Keski-Suomen Koneistamo, Jyväskylä

Yamaha Kampiakselit, peruskorjatut

2-sylinterinen F/C moottori						OVH
62-340KA	340	77-99	CS 340, ET 340, ET 300, GPX 340		35-522	630
#34X114000	85L114000		GS 338, SL 338, SS 338, EX 340			
62-485KA	485	84-98	PZ 480, PZ 500, VT 500, VT XL		35-505	690
#8VO114000	89F114000		PZ ML, PZST, VT 480, Hammasratas päässä			
62-500KA	485	99-01	PZ, Venture, Mountain Lite			720
#8DU114000	500		8DJ 114000 Hammasratas keskellä			
62-540KA	535	79-21	EC540, SR540, XL540		35-521	765
#8H8114000	540	8AT 114000	Viking I-V			
62-570KA	570	87-96	EX 570, EX 570 SX		35-507	675
#82M114000	500, 600 L/C	#8AY114000				
62-600KA	5-600	97+	Venture 500/600, SX 600, SXR 500		35-507	675
#82R114000	#8CY114000		Venture Lite 500, Mountain Max 600, EI hammasratasta			
62-700KA	700	02-06	SXV Viper / ER		35-507	1175
#8EK114000						
62-700KB	600-	97-06	MM600, MM700/700 SRX, VMX 600, DLX / VMX 700			1175
#8CH114000	700		Huom A: VT 600-700, Venture / SX 600 Venom, ER			
62-700KC	600-	98-02	SRX 600 / SRX 700		35-507	1175
#8DF114000	700					



62-485KA 8VO 114000



62-540KA 8H8 114000



62-700KA 8EK 114000



21 62-700KC 8DF 114000

Arctic Cat Kampiakselit, peruskorjatut

63-570KA	570 FC	02-09	Bearcat 570 / 570 XT ; F570 ; Z570	PTO bolt	35-503	770
#3006-005			Panther 570, Mountaincat 570	1/2" x 20 x 5 1/2		
63-570KB	570 FC	10-15	F570/ Bearcat 570/ 570XT/ T570	M12x 157	35-503	770
#3007-864						
63-440KD	440 LC	96-98	ZR 440; ZR 440 Sno Pro		35-520	675
#3005-258						
63-400KA	500 LC	10-17	SnoPro 2010-14,		35-526	990
3007-861			ZR 4000 2014-17			
63-500KA	500 LC	03-06	Firecat F500, SP, M5,		B1074	765
#3006-428			Sabercat 500			
63-580KA	550-	93-05	580 EFI/ Bearcat/ Bearcat WT		35-523	735
#3005-230	580 LC		580 Panther			
63-600KA	5-600	98-03	Powder Special 500-600		09-523	825
#3005-414			ZL/ZR 500-600; EFI; LE			
63-600KC	600 LC	15-	6000 ctec moottorit			1425
1905-001	Huom, orkkis toimitus ilman päätylaakereita					
63-700KD	700 LC	1993	#3004144 Wildcat , pieni MGT kartio			690
63-700KF	6-700	00-09	CF600, CF700, Firecat 600/700		B1074	810
#3306-718	#3006-502		M6-M7, Pantera 600, Sab.cat 6-700	#3007-330		
63-800KA	800 LC	07-10	#3007529 800 EFI, 800 LE, CFR 800, M8		35-526	810
63-800KB	800 LC	10-17	SnoPro,CFR8,M8,F8, EFI-XF		35-526	975
#3007-879						
63-800KE	800 LC	18-20	ZR 8000 kaikki mallit			1410
#1905004	Huom, keskistefat erilaiset kuin 63-800KB					
63-1000KA	1000	07-11	CF 1000, F1000, R1000,		oem	1050
#3007-260			Crossfire, EFI SP, F1000 Sno PRO			



63-800KE



63-800KB

Kampiakselien laakerirasva



35-900 Rasva 300 g



35-901 Rasva 50 g

Tiivistesarjat, moottorikelkat

Sarja sisältää kaikki muut tiivisteet, paitsi stefat eikä vesipumpun tiivisteitä

Mäntä	Poraus		Moottori	Tiiviste	Stefat	Neula	Renkaat
09-7046	76,00	2	550 F/C	710-277	55215	35-524	RST7600

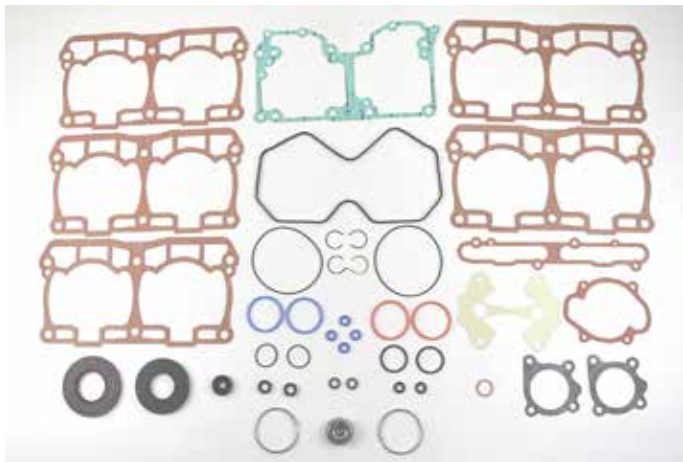
Tiivistesarjat:

Huippulaatu made in Taiwan

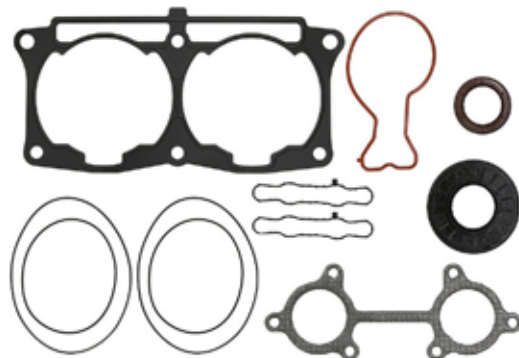
Varastossa kaikkiin moottoreihin, heti Valintaa helpottaa ylläoleva **esimerkki** Wössner-mäntäsivulta.

Etsi tarvittava mäntä ja sitä kautta löytyy oikea **tiivistesarja** ja **stefat**, sekä **neulalaakerit**

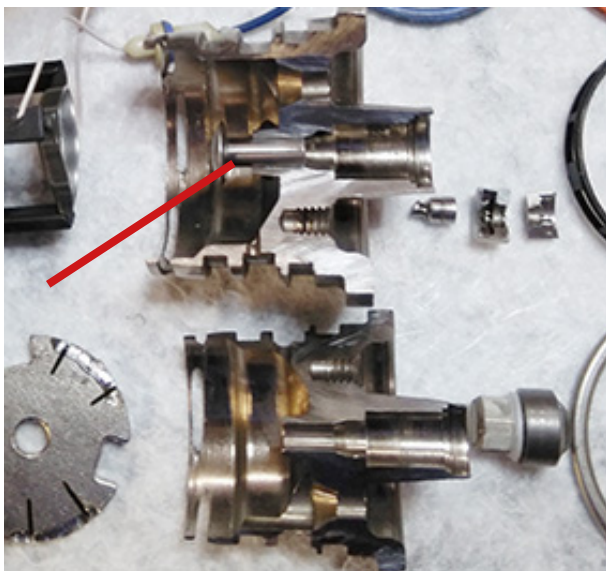
Sama tehdas valmistaa myös monia alkuperäisiä, OEM-tiivisteitä ja stefoja.



**710-TGA2601, ROTAX 850 2018-
Rotax Etec ruisku, avattuna**



710-TGA7102; Matryx 650 2020-



Liian paljon mäntävaurioita sen takia, että ruiskun mäntä jää kiinni, jumittuu jostain syystä. Paljon palautunut sellaisia Etec sylintereitä, joissa mäntä leikannut kiinni, ja senjälkeen sylinterin ripa, rivat katkeavat. Ja pinnoite lähtee irti. SIIS se on näin päin se tapahtuma



710-TGA2603; Rotax 600 R-Etec